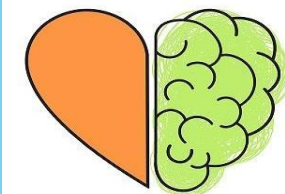


PRE- CONTATTO e ASCOLTO di SÉ

ALFABETIZZAZIONE EMOZIONALE e MOVIMENTO



XIV ISTITUTO
COMPRESIVO STATALE
GALILEO GALILEI
Scuole dell'infanzia,
primarie e secondarie di I grado

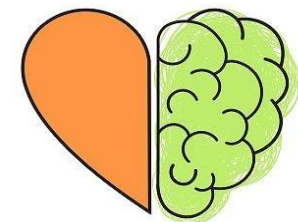


DADA-logica
Menti, cuori e corpi in movimento

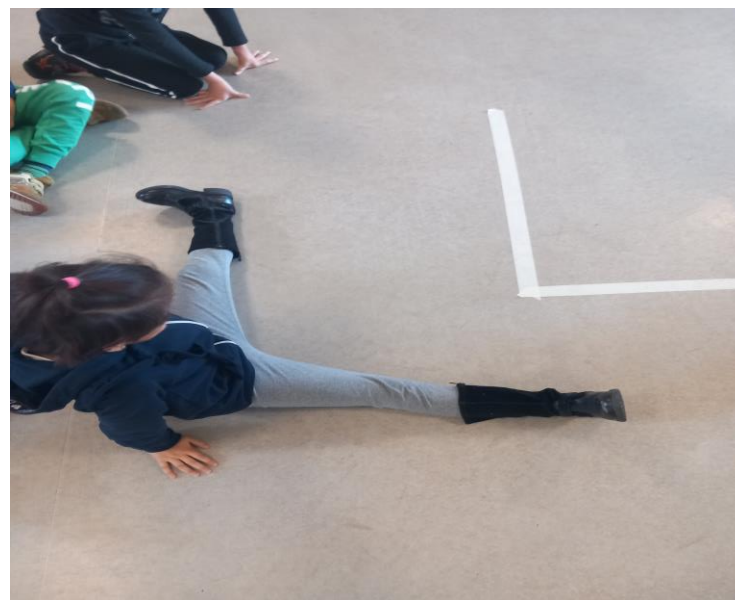


Fabiola Baldo, DS XIV IC Galilei
Roma, Senato della Repubblica, 25.10.2024
FOTO: Attività scuole primarie «MAZZINI» - «MONTE GRAPPA» - «PETRARCA»

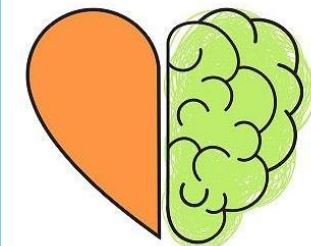
Impariamo attraverso il (nostro) **CORPO...**



DADA-logica
Menti, cuori e corpi in movimento



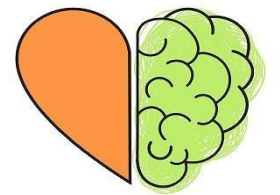
Apprendimento esperienziale



DADA-logica
Menti, cuori e corpi in movimento



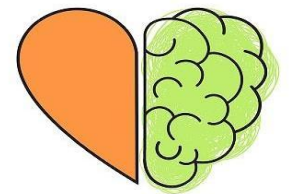
DIDATTICA ESPERIENZIALE MULTISENSORIALE INCLUSIVA



DADA - logica
Menti, cuori e corpi in movimento



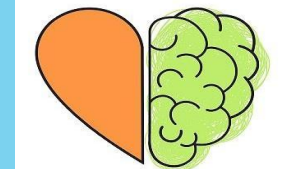
Prendersi CURA: L'ORTO DIDATTICO



DADA-logica
Menti, cuori e corpi in movimento



Laboratorio "Pensare con le mani"



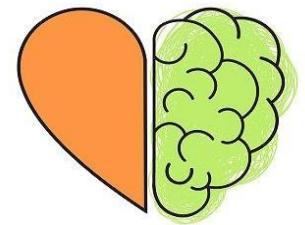
DADA-logica
Menti, cuori e corpi in movimento

**INSEGNARE A PENSARE CON LE MANI
E AD APPRENDERE SPERIMENTANDO
CON STRUMENTI E MATERIALI
PER RISOLVERE PROBLEMI, SVILUPPARE
PENSIERO CRITICO, CREATIVITÀ ED
ESPRESSIONE PERSONALE
COINVOLGIMENTO SOCIALE ED
EMOTIVO**

Mitchel Resnick



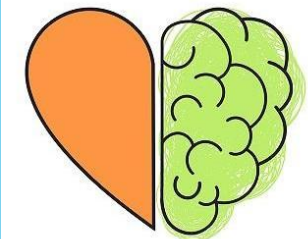
FINALIZZAZIONE DEGLI SPAZI PER PROMUOVERE L'APPRENDIMENTO: GLI AMBIENTI DI APPRENDIMENTO



DADA-logica
Menti, cuori e corpi in movimento



Patto solidale con le FAMIGLIE per una reale CORRESPONSABILITÀ e SINERGIA EDUCATIVA



DADA-logica
Menti, cuori e corpi in movimento

